

ПАСПОРТ БЕЗОПАСНОСТИ

Муниципальное бюджетное общеобразовательное учреждение «Средняя общеобразовательная школа №1 имени Асхаба Ахмедовича Цацаева с. Хамби-Ирзи» (далее МБОУ «СОШ №1 им. А.А. Цацаева с. Хамби-Ирзи»)

(наименование объекта (территории))

с.Хамби-Ирзи,

(наименование населенного пункта)

2023 год

I. Общие сведения об объекте (территории)

МБОУ «СОШ №1 им. А.А. Цацаева с. Хамби-Ирзи», с.Хамби-Ирзи, ул. А.Х. Цацаева,29,
8(932) 3187275, sosh1_hambi-irzi@mail.ru

(наименование, адрес, телефон, факс, адрес электронной почты органа (организации), являющегося правообладателем объекта (территории))

МБОУ «СОШ №1 им. А.А. Цацаева с. Хамби-Ирзи», с.Хамби-Ирзи, ул. А.Х. Цацаева,29,
8(932) 3187275, sosh1_hambi-irzi@mail.ru

(адрес объекта (территории), телефон, факс, адрес электронной почты)

Образовательная деятельность лицензия №ЛО35-01275-20/00675474 от 04.09.2023г.

(основной вид деятельности органа (организации))

4

(категория опасности объекта (территории))

30000м2

(общая площадь объекта (кв. метров), протяженность периметра (метров))

Земельный участок-20:01:0501004 от 20.09.2022г., Здание школы-20:01:0501004 от 04.07.2023г.

(номер свидетельства о государственной регистрации права на пользование земельным участком и свидетельства о праве пользования объектом недвижимости, дата их выдачи)

Элиханов Махмуд Магомедович, 8964 072 06 90

(ф.и.о. должностного лица, осуществляющего непосредственное руководство деятельностью работников на объекте (территории), служебный и мобильный телефоны, адрес электронной почты)

Мунаев Рамзан Вахидович, 8(932) 3187275, munayev72@mail.ru

(ф.и.о. руководителя органа (организации), являющегося правообладателем объекта (территории), служебный и мобильный телефоны, адрес электронной почты)

II. Сведения о работниках, обучающихся и иных лицах, находящихся на объекте (территории)

1. Режим работы объекта (территории)

8,30-17.30

(в том числе продолжительность, начало и окончание рабочего дня)

2. Общее количество работников 57 человек.

3. Среднее количество находящихся на объекте (территории) в течение дня работников, обучающихся и иных лиц, в том числе арендаторов, лиц, осуществляющих безвозмездное пользование имуществом, находящимся на объекте (территории), сотрудников охранных организаций (единовременно) 516 человек.

4. Среднее количество находящихся на объекте (территории) в нерабочее время, ночью, в выходные и праздничные дни работников, обучающихся и иных лиц, в том числе арендаторов, лиц, осуществляющих безвозмездное пользование имуществом, находящимся на объекте (территории), сотрудников охранных организаций 3 человек.

5. Сведения об арендаторах, иных лицах (организациях), осуществляющих безвозмездное пользование имуществом, находящимся на объекте (территории) Дом культуры

4 кол.-во, 96м/2, Дагиева Элина Резвановна, 8922 999 96 01, С 01.09.2023 по 01.09.2028г, 5 лет

(полное и сокращенное наименование организации, основной вид деятельности, общее количество работников, расположение рабочих мест на объекте (территории), занимаемая площадь (кв. метров), режим работы, ф.и.о. руководителя-арендатора, номера (служебного и мобильного) телефонов руководителя организации, срок действия аренды и (или) иные условия нахождения (размещения) на объекте (территории))

III. Сведения о критических элементах объекта (территории)

1. Перечень критических элементов объекта (территории) (при наличии)

N п/п	Наименование критического элемента	Количество работников, обучающихся и иных лиц, находящихся на критическом элементе (человек)	Общая площадь (кв. метров)	Характер террористической угрозы	Возможные последствия
1	Главный распределительный энергопит (ГРЩ)- расположен внутри здания	нет	14 м ²	Нападение на КЭ (захват, подрыв из строя оборудования)	Нарушение энергоснабжения объектов школы(характер ЧС-нарушения условия жизнеобеспечения).
2.	Кабинет химии (лаборатория с реактивами)	30	16 м ²	Захват, загрязнение окружающего пространства химическими реактивами, захват заложников.	Разрушения элементов здания, санитарные и безвозвратные потери, загрязнения помещений, уровень ЧС- муниципальный.
3.	Газовая котельная	4	28м ²	Нападение на КЭ, (захват, подрыв, вывод из строя оборудования, взрыв вблизи КЭ- (террорист смертник, закладка и тд))	Разрушение элементов здания, санитарные и безвозвратные потери и уровень ЧС локальный.

2. Возможные места и способы проникновения террористов на объект (территорию)

1. Въездные ворота со стороны ул. Высотная.

2. Ограждение со стороны КРУГОВОЕ.

3. Возможные способы проникновения:

-контактное проникновение –несанкционированное проникновение, проход на основе маркировки;

-бесконтактное проникновение на объект охраны- контроль телефонных переговоров, визуальное и слуховое наблюдение;

-дистанционный выход школы из строя; взрыв дистанционное оружие, отключение линий жизнеобеспечения

3. Наиболее вероятные средства поражения, которые могут применить террористы при совершении террористического акта - оружие.

IV. Прогноз последствий в результате совершения на объекте (территории) террористического акта

1. Предполагаемые модели действий нарушителей

Захват заложников, закладка и подрыв самодельного взрывного устройства, террористический акт с использованием террориста –смертника.

Гибель и ранение сотрудников и детей, родителей, уничтожение имущества.обрушение

конструкций; наличие рисков химического, биологического и радиационного заражения и загрязнения.

(краткое описание основных угроз совершения террористического акта на объекте (территории) (возможность размещения на объекте (территории) взрывных устройств, захват заложников из числа работников, обучающихся и иных лиц, находящихся на объекте (территории), наличие рисков химического, биологического и радиационного заражения (загрязнения)

2. Вероятные последствия совершения террористического акта на объекте (территории)

№ п/п	Значение показателя	Избыточное давление, кПа	Радиус зоны, м
1.	Полное разрушение зданий	100	5,51
2.	50% разрушение зданий	53	7,74
3.	Средние повреждения зданий	28	11,12
4.	Умеренные повреждения зданий (повреждение внутренних перегородок, рам и т.д.)	12	19,46
5.	Малые повреждения (разбита часть остекления)	3	24,9
6.	Персонал, посетители, которые получают серьезные повреждения с возможными летальными исходами в результате поражения осколками, развалинами здания, горящими предметами и т.д.	24	6,7

11310,7 м²

(площадь возможной зоны разрушения (заражения) в случае совершения террористического акта (кв. метров), иные ситуации в результате совершения террористического акта)

V. Оценка последствий совершения террористического акта на объекте (территории)

Возможное количество пострадавших на объекте (территории) -

До 400

(человек)

N п/п	Возможные людские потери (человек)	Возможные нарушения инфраструктуры	Возможный экономический ущерб (рублей)
		1. Захват заложников	
1	до 300 чел.	отсутствуют	100000
		2. Взрыв взрывчатых веществ	
2	10	Разрушения различных степеней, где произошел взрыв вблизи расположенных помещений	
		3. Нарушение энергосбережения критических элементов	
3.	нет	отсутствуют	200000
		4. Взрыв взрывчатых веществ в автомобиле	

VI. Силы и средства, привлекаемые для обеспечения антитеррористической защищенности объекта (территории)

1. Силы, привлекаемые для обеспечения антитеррористической защищенности объекта (территории) - Охранная служба – сторожей. Кроме того, для антитеррористической защищенности объекта привлекаются: Отдел МВД России по Ачхой-Мартановскому району. Отделение полиции по обслуживанию Ачхой-Мартановского сельского поселения.

2. Средства, привлекаемые для обеспечения антитеррористической защищенности объекта _____ - Объект оборудован охранной сигнализацией с выходом в РОВД Ачхой-Мартановского муниципального района, с выходом в Росгвардию, автоматической пожарной сигнализацией, _____ системой _____ видеонаблюдения.

VII. Меры по инженерно-технической, физической защите и пожарной безопасности объекта

1. Меры по инженерно-технической защите объекта (территории):

а) объектовые системы оповещения _____ в качестве объектовой системы оповещения используется – радиопузел МР-200РШ _____

(наличие, марка, характеристика)

б) наличие резервных источников электроснабжения, систем связи: в качестве резервного источника электроснабжения используется генератор 2600 кВт _____

(количество, характеристика)

в) наличие технических систем обнаружения несанкционированного проникновения на объект (территорию) _____ на объекте установлена сигнализация с выходом ОМВД с. Ачхой-Мартан _____

(марка, количество)

г) наличие стационарных и ручных металлоискателей _____ НЕТ _____

(марка, количество)

д) наличие систем наружного освещения объекта (территории) _____ освещение объекта осуществляется по периметру объекта. На рабочих местах сторожей имеются аккумуляторные фонари. 20 шт. _____

(марка, количество)

е) наличие системы видеонаблюдения _____ в системе видеонаблюдения используются 94-видеокамер _____

28-наружные

66- внутренние

(марка, количество)

2. Меры по физической защите объекта (территории):

а) количество контрольно-пропускных пунктов (для прохода людей и проезда транспортных для прохода людей и проезда транспортных средств):

-КПП- отсутствует

б) количество эвакуационных выходов (для выхода людей и выезда транспортных средств) ((для выхода людей и выезда транспортных средств): _____

-10 (входа)выхода

3-ворота для въезда автомобилей.

в) наличие на объекте (территории) электронной системы пропуска-нет

(тип установленного оборудования)
г) физическая охрана объекта (территории) _____
3 сторожа

(организация, осуществляющая охранные мероприятия, количество постов (человек)
3. Наличие систем противопожарной защиты и первичных средств пожаротушения объекта (территории):
а) наличие автоматической пожарной сигнализации _____ имеется
имеется, ВЭРС-ПК-8, рупор

(характеристика)
б) наличие системы внутреннего противопожарного водопровода-**отсутствует**

(характеристика)
в) наличие автоматической системы пожаротушения
отсутствует

(тип, марка)
г) наличие системы оповещения и управления эвакуацией при пожаре
ВЭРС-ПК-8, рупор

(тип, марка)
д) наличие первичных средств пожаротушения (огнетушителей)
имеются-17 шт.

(характеристика)
VIII. Выводы и рекомендации

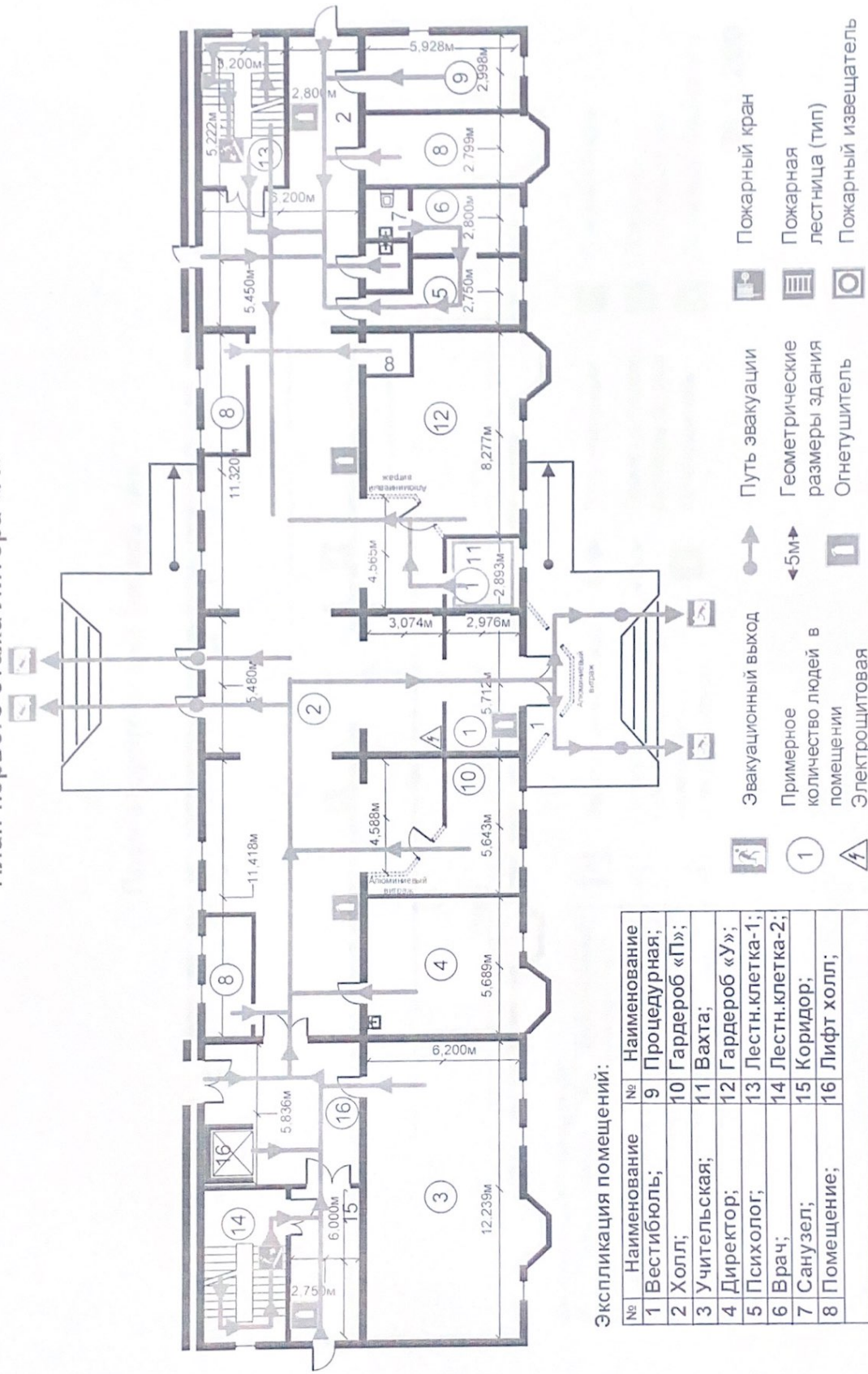
IX. Дополнительные сведения с учетом особенностей объекта (территории) (при наличии)
(наличие локальных зон безопасности)

(другие сведения)
Приложение:
1. поэтажный план (схема) объекта (территории) с обозначением критических элементов объекта.
2. План (схема) охраны объекта (территории) с указанием контрольно-пропускных пунктов, постов охраны, инженерно-технических средств охраны.

3. Акт обследования и категорирования объекта (территории).
Руководитель объекта (территории) _____ Р.В. Мунаев
(подпись) _____ (инициалы, фамилия)

Паспорт безопасности актуализирован " *01*" *09* 20 *23* г.
Причина актуализации: _____
Руководитель объекта (территории) _____ Р.В. Мунаев
(подпись) _____ (инициалы, фамилия)

План первого этажа Литера «А»

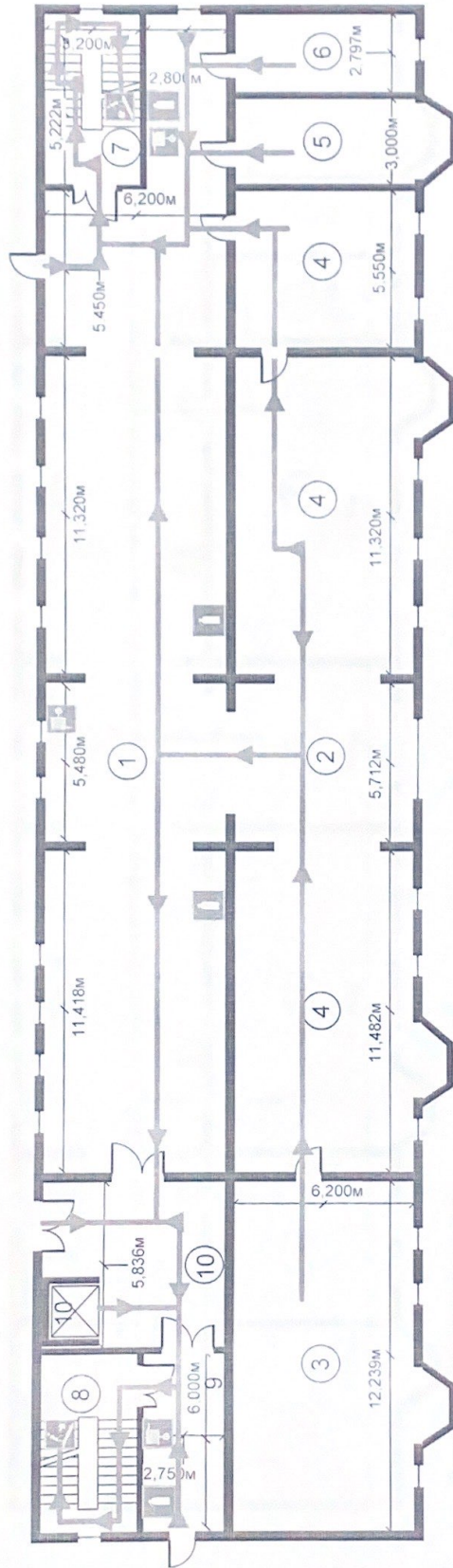


М 1:200

Экспликация помещений:

№	Наименование	№	Наименование
1	Вестибюль;	9	Процедурная;
2	Холл;	10	Гардероб «П»;
3	Учительская;	11	Вахта;
4	Директор;	12	Гардероб «У»;
5	Психолог;	13	Лестн.клетка-1;
6	Врач;	14	Лестн.клетка-2;
7	Санузел;	15	Коридор;
8	Помещение;	16	Лифт холл;

План второго этажа Лигера «А»



Экспликация помещений:

№	Наименование	№	Наименование
1	Холл;	6	Техперсонал;
2	Чит-зал;	7	Лестн.клетка-1;
3	Книжная;	8	Лестн.клетка-2
4	ФОД;	9	Коридор;
5	АХР;	10	Лифт.холл;



Эвакуационный выход



Путь эвакуации



Пожарный кран



Примерное количество людей в помещении

Геометрические размеры здания

Пожарная лестница (тип)

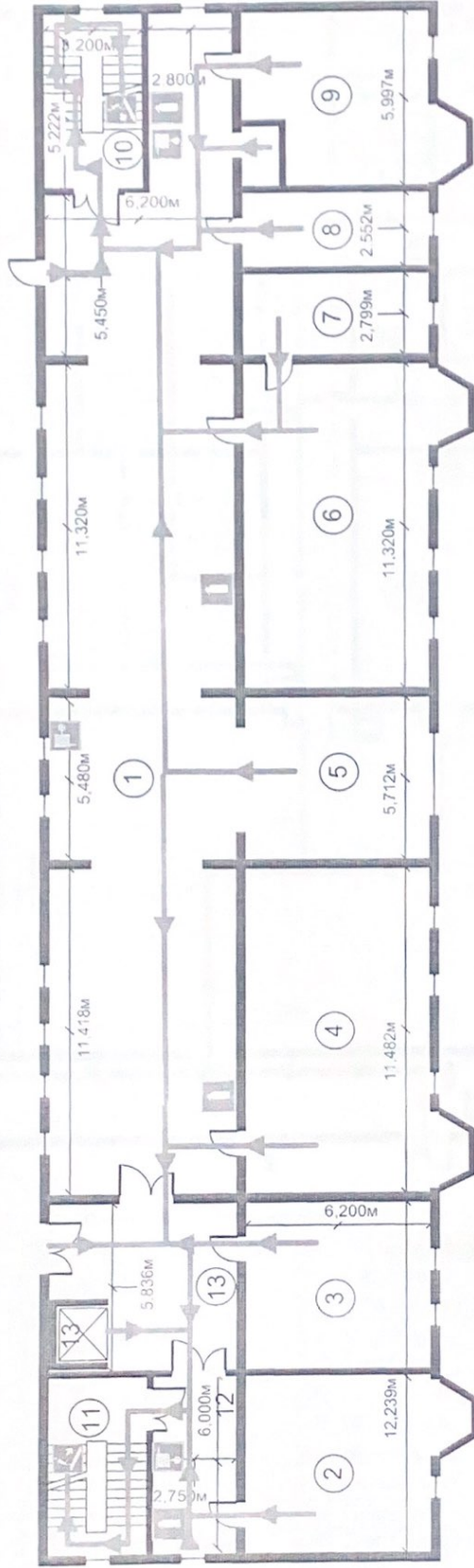


Огнетушитель

Пожарный извещатель

M 1:200

План третьего этажа Литера «А»



Экспликация помещений:

№	Наименование	№	Наименование
1	Холл;	7	Комната РД;
2	Молельная;	8	Мет.кабинет;
3	Л-Физики;	9	Молельная;
4	Каб.физики;	10	Лестн.клетка-1;
5	Л-Химии;	11	Лестн.клетка-2
6	Каб.химии;	12	Коридор;
		13	Лифт.холл;



Эвакуационный выход



Путь эвакуации



Пожарный кран



Примерное количество людей в помещении



Геометрические размеры здания

Пожарная лестница (тип)



Электрощитовая

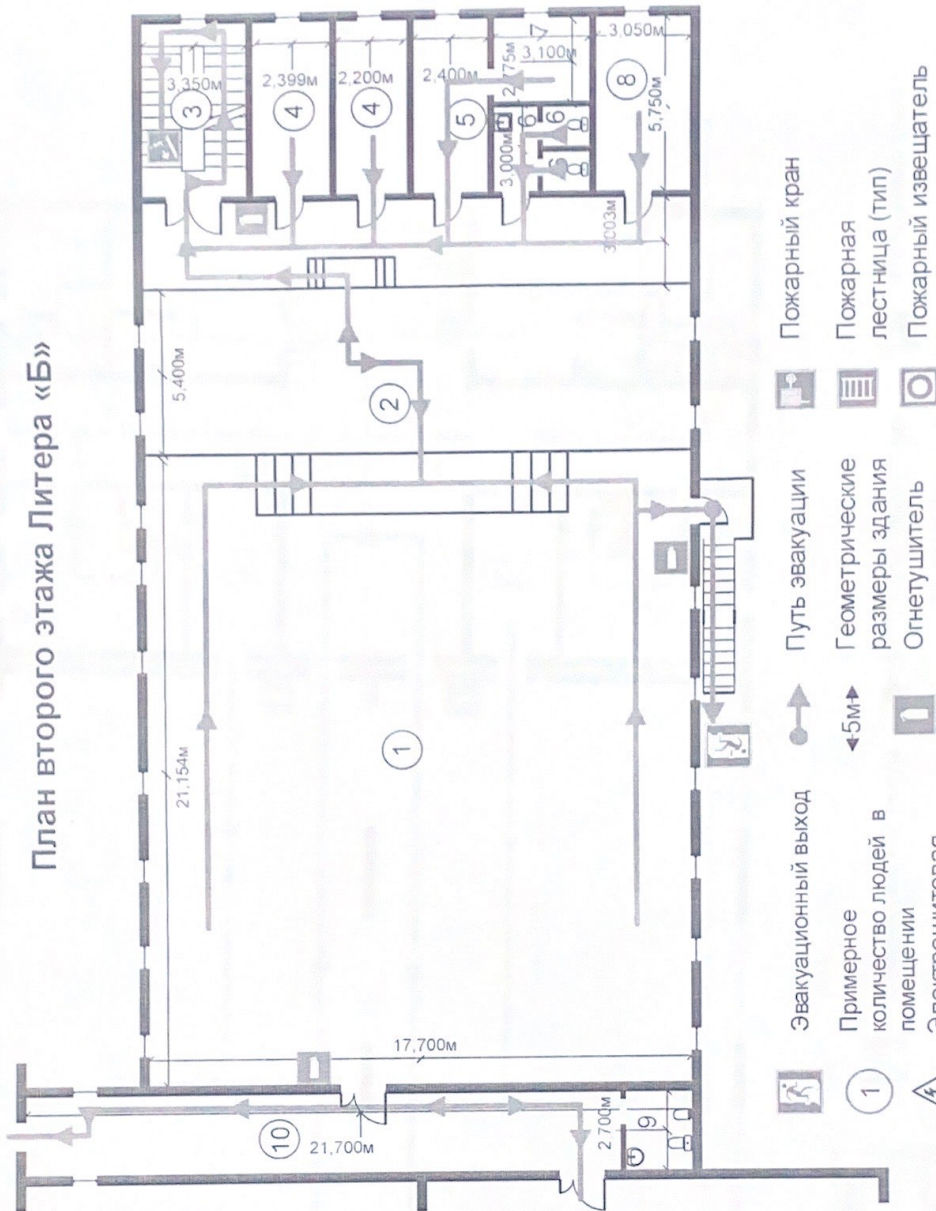


Огнетушитель

Пожарный извещатель

M 1:200

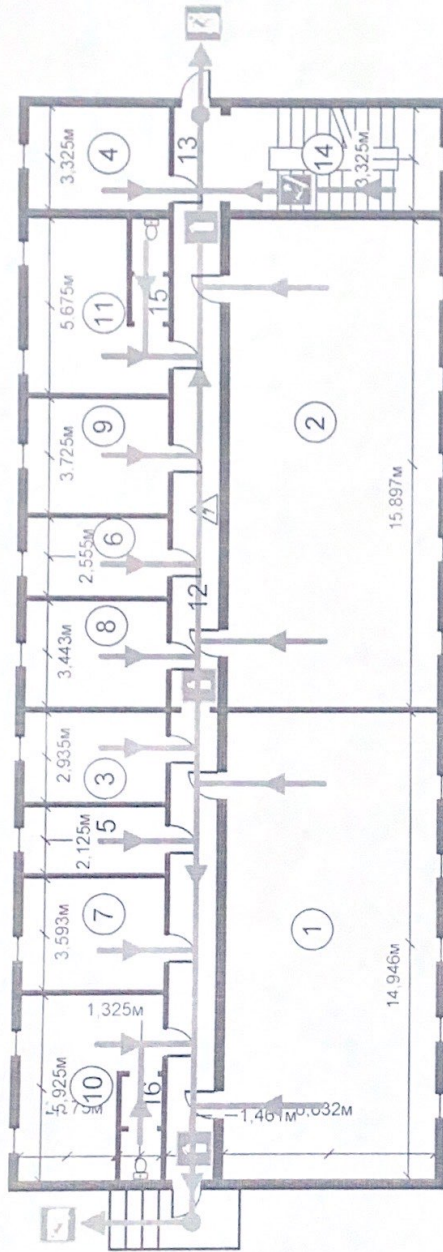
План второго этажа Литера «Б»



Экспликация помещений:

№	Наименование
1	Актовый зал;
2	Сцена;
3	Лестн.клетка;
4	Артестическая;
5	Ком.отдыха;
6	Санузел;
7	Душ;
8	Декорации;
9	Санузел «Ж»;
10	Коридор;

План первого этажа Литера «Г»



Экспликация помещений:

№	Наименование	№	Наименование
1	Мастерская;	9	Клад.сырья;
2	Мастерская;	10	Гардеробная;
3	Инструктор;	11	Гардеробная;
4	Инструктор;	12	Коридор;
5	Инструмент-я;	13	Тамбур;
6	Инструмент-я;	14	Лест.клетка-1;
7	Клад.сырья;	15	Санузел;
8	Клад.продукции;	16	Санузел;



Эвакуационный выход



Путь эвакуации



Пожарный кран



Примерное количество людей в помещении



Геометрические размеры здания



Пожарная лестница (тип)



Электрощитовая

Огнетушитель



Пожарный извещатель

M 1:200